

NEBEG 7A

DEP RWY 17R: Ascenso en R177 PDH VOR hasta FL130, posterior viraje izquierda directo a YESOS INT para interceptar AWY.

TAKE-OFF RWY 17R: Climb via R177 PDH VOR until FL130, then left turn direct to YESOS INT to intercept AWY.

DEP RWY 17L: Ascenso en R177 AMB VOR hasta FL130, posterior viraje izquierda directo a YESOS INT para interceptar AWY.

TAKE-OFF RWY 17L: Climb via R177 AMB VOR until FL130, then left turn direct to YESOS INT to intercept AWY.

ALBAL 7A

DEP RWY 17R: Ascenso en R177 PDH VOR hasta FL130, posterior viraje izquierda directo a SUPRA INT para interceptar AWY.

TAKE-OFF RWY 17R: Climb via R177 PDH VOR until FL130, then left turn direct to SUPRA INT to intercept AWY.

DEP RWY 17L: Ascenso en R177 AMB VOR hasta FL130, posterior viraje izquierda directo a SUPRA INT para interceptar AWY.

TAKE-OFF RWY 17L: Climb via R177 AMB VOR until FL130, then left turn direct to SUPRA INT to intercept AWY.

ANGOD 8B

DEP RWY 17R: Ascenso en R177 PDH VOR hasta GENPO INT, viraje derecha para interceptar R190 AMB VOR directo a ETEMI INT - ANGOD INT para interceptar AWY.

TAKE-OFF RWY 17R: Climb via R177 PDH VOR until GENPO INT, left turn to intercept R190 AMB VOR/DME direct to ETEMI INT - ANGOD INT to intercept AWY.

DEP RWY 17L: Ascenso en R177 AMB VOR hasta ESKUL INT, viraje derecha para interceptar R190 AMB VOR directo a ETEMI INT - ANGOD INT para interceptar AWY.

TAKE-OFF RWY 17L: Climb via R177 AMB VOR until ESKUL INT, left turn to intercept R190 AMB VOR/DME direct to ETEMI INT - ANGOD INT to intercept AWY.

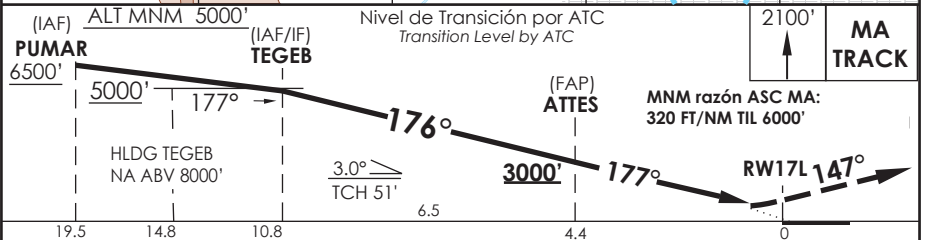
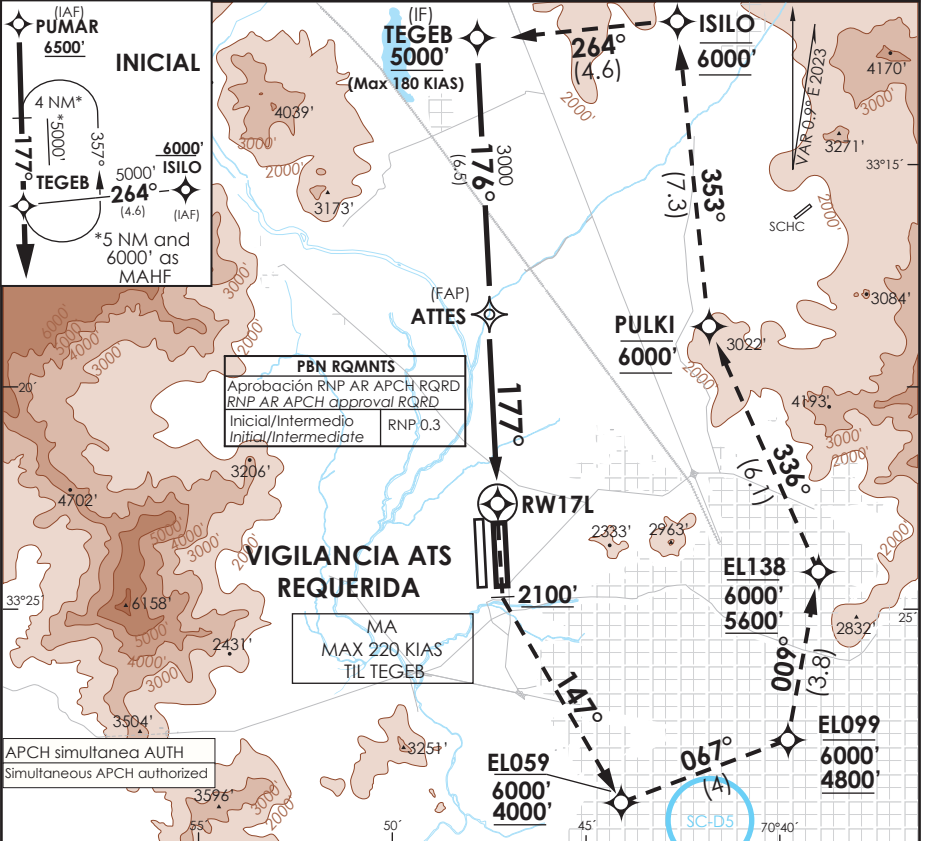
SANTIAGO - CHILE

RNP X RWY 17L (AR)

ATIS 132.1	SANTIAGO RADAR Santiago Radar 119.7/129.7	TORRE SANTIAGO Santiago Tower 118.1/118.35	CONTROL TERRESTRE GNDCC W 122.5/122.6	Ground Control GNDCC E 122.2/122.6
---------------	--	---	--	---------------------------------------

RNP	FINAL APCH CRS 177°	MNM ALT ATTES 3000'	DA/H ver mínimos DA/H refer to minimums	AD Elev. 1555' THR 17L Elev. 1550'
------------	-------------------------------	-------------------------------	--	---------------------------------------

APCH FRUSTRADA: ASC 2100' viraje izquierda para continuar via RNAV MA TR to TEGEB 6000', luego según AUTH ATC.
 Missed Apch: Climb to 2100' left turn to continue via RNAV MA TR to TEGEB 6000', then according ATC clearance.



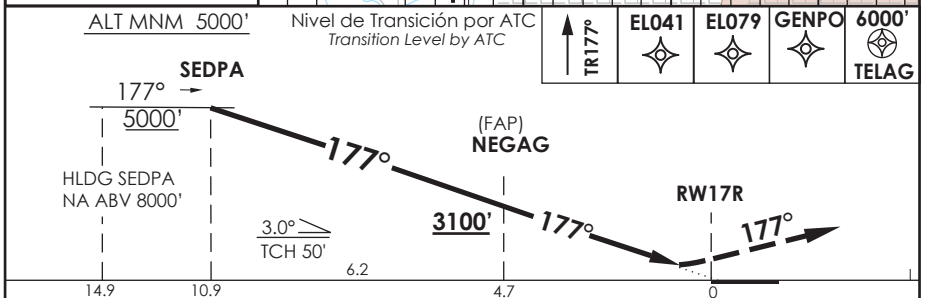
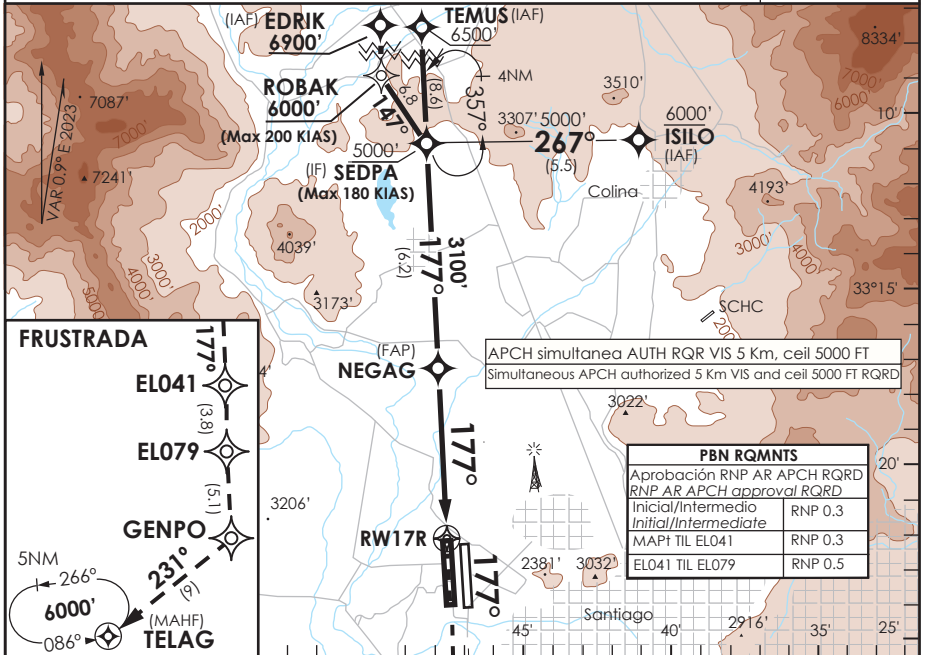
CAT	DIRECTO RWY 17L Straight in RWY 17L				RNP AR RWY 17L SCEL: PROC NA BLW -5°C ó ABV 40°C.
	RNP 0.15 DA 1830' (280')	RNP 0.3 DA 1880' (330')			
A	ALSF-2	WO ALSF-2	ALSF-2	WO ALSF-2	MNM ALTN RNP 0.3: VER PAG GEN 2.19 See pag 2.19
B	0.8 Km	1.6 Km	0.8 Km	1.6 Km	
C					
D					
Veloc. Terrestre Kts	80	100	120	140	160
Angulo DES 3° FPM	425'	531'	637'	743'	849'
MAPt en DA					

DASA / SECCION AIS-MAP

SANTIAGO - CHILE

RNP X RWY 17R (AR)

ATIS 132.1	SANTIAGO RADAR Santiago Radar 119.7/129.7	TORRE SANTIAGO Santiago Tower 118.1/118.35	CONTROL TERRESTRE Ground Control GNDC W 122.5/122.6 GNDC E 122.2/122.6
RNP	FINAL APCH CRS 177°	MNM ALT NEGAG 3100'	DA/H ver mínimos DA/H refer to minimums
			AD Elev. 1555' THR 17R Elev. 1551'
APCH FRUSTRADA: Ascenso en TR177° hacia EL041 - EL079 - GENPO - TELAG 6000', ingrese HLDG 086° izquierdo o según autorización ATC. Missed Apch: Climb on TR177° to EL041 - EL079 - GENPO - TELAG 6000', enter on HLDG 086° left or according to ATC clearance.			19000 FT MSA 25 NM RW17R



C A T E G O R I A	DIRECTO RWY 17R / Straight in RWY 17R				RNP AR RWY 17R SCEL: PROC NA BLW -5°C ó ABV 40°C.		
	RNP 0.15 DA 1820' (269')		RNP 0.3 DA 1870' (319')				
	ALSF-2	WO ALSF-2	ALSF-2	WO ALSF-2	MNM ALTN RNP 0.3: VER PAG GEN 2.19		
A					See pag 2.19		
B	0.8 Km	1.6 Km	0.8 Km	1.6 Km			
C							
D							
	Veloc. Terrestre Kts	80	100	120	140	160	RQR AUTORIZACIÓN ESPECIAL PARA ACFT Y CREW SPECIAL ACFT AND AIRCREW AUTHORIZATION RQRD
	Angulo DES 3° FPM	425'	531'	637'	743'	849'	
	MAPt en DA						

USO DE LAS PISTAS

- a) Conforme a la Circulación General de Tráfico y la dirección del viento que predomina normalmente en el TMA Santiago, las pistas en uso serán RWY 17L y 17R.
- b) Se aplicará preferentemente modalidad segregada para uso RWY:
RWY 17L ARR y RWY 17R DEP, DLY 0600-2200 Hora Local. Se exceptúan ACFT con Status HOSP y en horario nocturno y ACFT con certificación de Etapa de Ruido II (STAGE 2). Otras solicitudes de las tripulaciones estarán sujetas a demoras ATC.

AUTORIZACIÓN PARA DESPEGUE INMEDIATO

- Los chequeos de cabina deberán ser terminados antes del ingreso en RWY y una vez autorizados a rodar en posición, el piloto deberá estar listo para un despegue inmediato. El piloto que reciba la instrucción "Autorizado a despegar", deberá:
- a) Si está fuera de RWY, rodar inmediatamente y comenzar su carrera de despegue sin detener la aeronave.
- b) Si está alineada en la RWY, iniciar su despegue sin demora.
- c) Si no le es posible cumplir con dicha instrucción, la TWR le indicará: "Despegue de inmediato o abandone RWY", o "Despegue de inmediato o mantenga fuera de RWY".

UTILIZACIÓN DE CALLES DE SALIDA RÁPIDA

De acuerdo a lo estipulado en el AIP-Chile Vol I AD 2.9-11 SCEL punto 1.5.1

CIRCUITOS DE TRÁNSITO

Las ACFT con FPL VFR que despeguen del AP, deberán mantener ALT máxima posterior al despegue de 3.500FT (ALT superior de ATZ) hasta que abandonen la ATZ o hasta que reciban ALT superior por parte del ATC.

Cuando la TWR prevea que una aeronave no completará su APCH IFR o cuando las tripulaciones de vuelo soliciten realizar el procedimiento de APCH frustrada publicado, se procederá de la siguiente forma:

En IMC o VMC, la TWR instruirá a las ACFT para que realicen el procedimiento de APCH frustrada publicado.

ESTACIONAMIENTOS

El ingreso a los estacionamientos con puentes de embarque, se efectuará autopropulsados y a mínima potencia.

CONGESTIONAMIENTO DE FRECUENCIA

Con el fin de evitar la saturación de frecuencias, en la transferencia de comunicaciones a Santiago TWR, Santiago Terrestre instruirá a la aeronave para que monitoree la frecuencia de la torre, no requiriendo la llamada inicial.

Las aeronaves deben esperar a la llamada de la torre para recibir instrucciones de salida.

USAGE OF RUNWAYS

- a.- In accordance with the General Traffic Circulation and the wind direction that normally prevails in the TMA Santiago, the runways in use will be RWY 17L and 17R.
- b.- The segregated modality will be applied preferably for RWY use: RWY 17L ARR and RWY 17R DEP, DLY 0600-2200 Local Time. ACFT with Status HOSP and at night, and ACFT with Noise Stage II certification (STAGE 2) are excepted. Other requests from crews will be subject to ATC delays.

AUTHORIZATION FOR IMMEDIATE TAKE-OFF

- Cabin checks must be completed before entering RWY and once authorized to line up, the pilot must be ready for an immediate takeoff.
- The pilot who receives the instruction " Cleared for take-off" must:
- a) If out of RWY, line up immediately and start the takeoff run without stopping the aircraft.
 - b) If aligned in the RWY, start the takeoff without delay.
 - c) If not possible to comply with given instruction, the TWR will instruct: "Take off immediately or vacate RWY" or "Take-off immediately or hold short of RWY".

USE OF RAPID EXIT TWY

In accordance with the stipulated of AIP-CHILE VOL I AD 2.9-11 SCEL point 1.5.1

TRAFFIC PATTERN

ACFT with VFR FPL that departs from the AP shall maintain a maximum after-takeoff ALT of 3,500FT (ATZ upper ALT) until they leave the ATZ or until they are cleared to a higher ALT by the ATC.

When the TWR expects that an aircraft will not complete its IFR APCH or when the flight crews request to perform the published missed APCH procedure, it will proceed as follows:

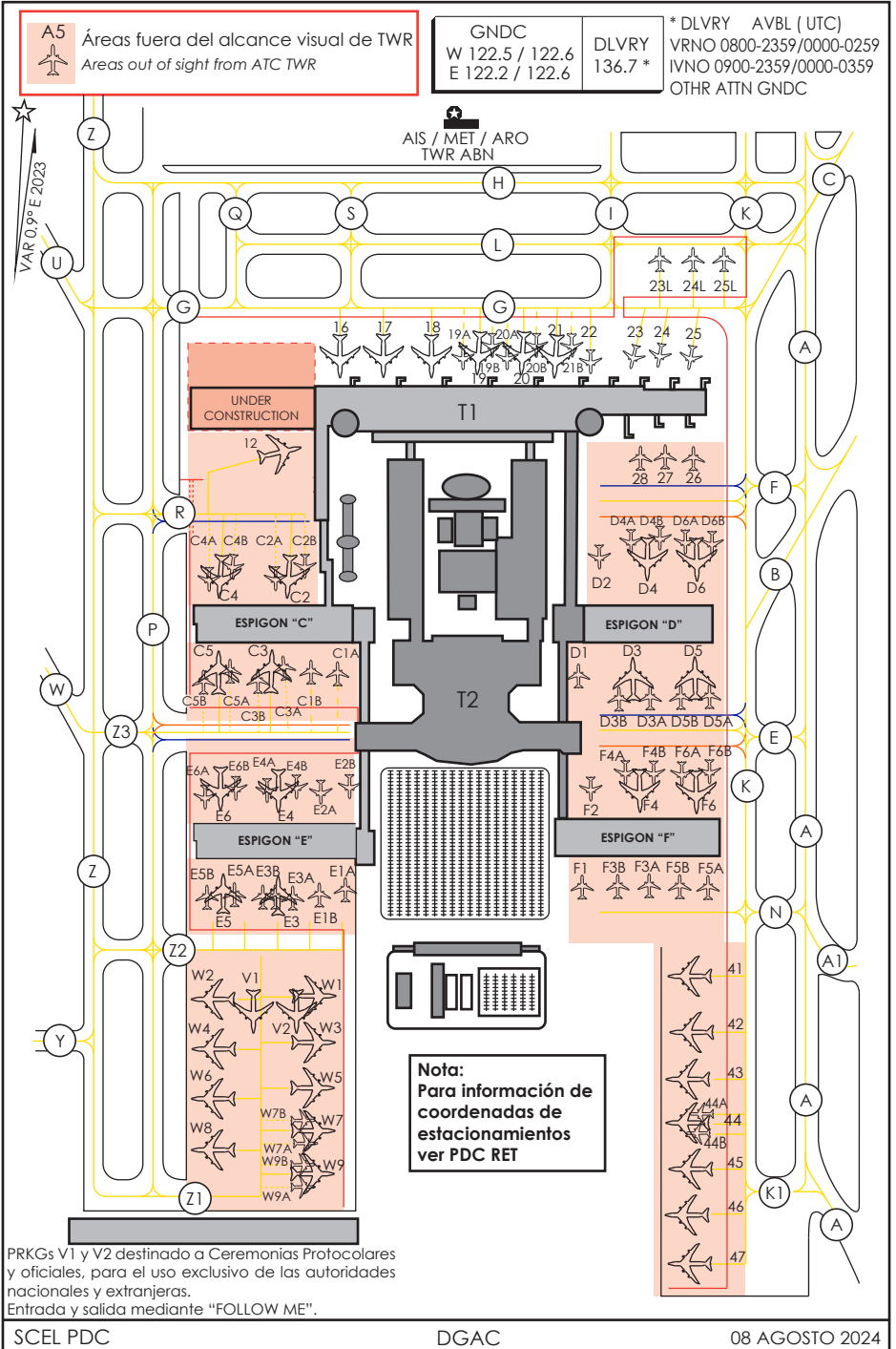
In IMC or VMC, the TWR will instruct the ACFT to execute the published missed APCH procedure.

GATES

The entrance to the gates will be self-propelled and at minimum power.

FREQUENCY CONGESTION

In order to avoid frequency overload, in the transfer of communications to Santiago TWR, Santiago Ground Control will instruct the aircraft to monitor the tower frequency, not requiring the initial call. Aircraft must wait for tower call to receive departure instructions.



SCCEL PDC

DGAC

08 AGOSTO 2024

CAMBIO: PRKG 25R
Change: PRKG 25R

AMDT 97

SANTIAGO / AP ARTURO MERINO BENITEZ - SCEL

LISTA DE COORDENADAS

PUNTO DE RECORRIDO (WPT)	LATITUD	LONGITUD	PUNTO DE RECORRIDO (WPT)	LATITUD	LONGITUD	PUNTO DE RECORRIDO (WPT)	LATITUD	LONGITUD
RW17L	33°22'33,89" S	70°47'12,15" W	EL059	33°29'23,25" S	70°43'49,04" W	EL403	33°44'9,12" S	70°43'8,34" W
RW17R	33°22'19,02" S	70°48'13,38" W	EL069	33°15'20,1" S	70°48'40,08" W	EL449	32°50'6,98" S	70°31'6,12" W
RW35L	33°24'22,25" S	70°48'06,77" W	EL079	33°30'14,99" S	70°47'47,78" W	EL483	32°35'18,33" S	70°56'30,81" W
RW35R	33°24'17,60" S	70°47'06,57" W	EL099	33°27'53,16" S	70°39'19,08" W	EL500	33°48'42,84" S	70°15'34,32" W
ALBAL	34°11'0" S	69°49'0" W	EL106	33°30'21,93" S	70°54'58,36" W	EL570	32°26'35,28" S	70°43'11,48" W
ANGOD	34°0'52" S	70°55'28" W	EL130	33°11'47,01" S	70°53'19,07" W	EL680	32°36'28,97" S	70°40'40,06" W
ANKES	33°35'38,84" S	70°54'41,74" W	EL134	33°28'24,05" S	70°57'9,3" W	EL681	32°15'22,84" S	70°57'14,94" W
ARUKI	33°12'0,78" S	70°51'20,51" W	EL138	33°24'6,64" S	70°38'33,06" W	EL790	32°7'47,97" S	70°29'36,93" W
ASIMO	31°53'0" S	70°19'0" W	EL148	33°12'37,1" S	70°55'7,29" W	EL991	33°26'44,9" S	70°52'8,54" W
ATTES	33°18'10,85" S	70°47'26,23" W	EL177	33°24'24,81" S	70°59'12,51" W	EL992	33°19'40,02" S	70°46'8,34" W
DABIT	32°15'5,3" S	70°50'6,85" W	EL179	33°31'0" S	71°2'49,82" W	EL993	33°26'48,7" S	70°52'46,15" W
DESIT	33°32'11,21" S	70°46'37,7" W	EL184	33°15'57,41" S	70°55'24,9" W	EL994	33°26'48,57" S	70°52'46,06" W
DILOK	31°56'0" S	70°38'0" W	EL220	33°0'29,41" S	70°48'22,92" W	EL995	33°14'26,76" S	70°52'44,91" W
DONTI	32°57'0" S	71°11'24" W	EL222	33°0'15,69" S	70°49'26,1" W	EL996	33°14'26,76" S	70°52'44,91" W
EDRIK	33°2'41,64" S	70°53'6,69" W	EL239	32°59'29,45" S	70°53'16,61" W	EL997	33°15'37,05" S	70°53'25,57" W
EL001	33°14'26,76" S	70°52'44,91" W	EL243	33°20'52,37" S	70°51'27,27" W	ENPAK	32°55'11,19" S	70°53'29,93" W
EL015	33°25'47,68" S	70°47'1,73" W	EL250	33°49'36,31" S	70°45'33,57" W	EROLO	34°39'2" S	71°24'28" W
EL022	33°26'33,32" S	70°46'59,28" W	EL273	33°25'24,58" S	70°56'2,2" W	ESKUL	33°35'20,59" S	70°46'30,88" W
EL023	33°24'40,14" S	70°48'5,8" W	EL370	33°12'10,11" S	71°5'29,58" W	GELUS	33°54'54" S	71°12'11" W
EL024	33°26'37,91" S	70°47'59,53" W	EL382	33°3'55,47" S	70°53'10,35" W	GENPO	33°35'22,81" S	70°47'31,21" W
EL025	33°26'52,38" S	70°47'58,7" W	EL383	32°45'19,23" S	70°56'8,5" W	GUVOL	32°22'30" S	70°13'30" W
EL035	33°27'52,43" S	70°47'55,47" W	EL400	33°49'5,11" S	70°27'33,95" W	ILKOS	33°15'33,52" S	70°47'34,7" W
EL041	33°26'24,11" S	70°48'0,21" W	EL401	33°55'51,84" S	70°29'10,81" W	ISILO	33°11'18,25" S	70°42'18,95" W

SANTIAGO / AP ARTURO MERINO BENITEZ - SCEL

LISTA DE COORDENADAS

PUNTO DE RECORRIDO (WPT)	LATITUD	LONGITUD	PUNTO DE RECORRIDO (WPT)	LATITUD	LONGITUD
ISOVA	33°16'58,94" S	70°48'30,55" W	SEDPA	33°11'27,26" S	70°48'48,2" W
KADAK	33°58'11" S	71°4'28" W	SEKSU	33°28'20,96" S	70°59'9,5" W
KIDAS	33°11'52,31" S	70°48'46,84" W	SIMOK	31°45'6" S	70°51'11" W
KUDKA	33°16'20,51" S	70°48'32,61" W	TABON	32°55'6" S	70°50'14" W
LINER	33°55'32" S	70°45'8" W	SUKSA	31°45'26,3" S	70°58'20,65" W
LOBOX	33°51'54,83" S	70°56'24,83" W	TEGEB	33°11'43,64" S	70°47'47,28" W
LOLAT	33°32'25,12" S	70°58'30,52" W	TELAG	33°41'0" S	70°56'0" W
LOSAN	32°51'8,04" S	70°20'13,99" W	TEMUS	33°2'51,84" S	70°49'17,78" W
MAPOC	33°33'59" S	70°52'47" W	TEPIL	33°30'20,76" S	70°47'47,49" W
MESAL	33°11'33,31" S	70°47'47,55" W	TEPOK	33°12'41,78" S	70°57'41,6" W
MORPA	32°35'7,18" S	70°49'23,58" W	TINGO	32°54'29,4" S	70°41'52,1" W
NEBEG	33°48'0" S	69°54'0" W	UGOLA	32°55'9" S	70°48'40" W
NEGAG	33°17'36,36" S	70°48'28,55" W	UKEMU	33°29'18,46" S	70°46'50,39" W
NEGTA	33°13'33,41" S	70°47'41,13" W	UMKAL	32°53'0" S	70°0'0" W
OLMUE	32°52'8" S	71°1'11" W	VAGOS	33°31'53" S	70°47'42" W
PARKE	33°27'16" S	70°40'13" W	WISEK	33°43'42" S	70°45'54" W
PORMA	33°32'22,39" S	70°44'40,98" W	VOVPO	33°26'15,64" S	70°47'6,19" W
PULKI	33°18'32,02" S	70°41'26,43" W	VUDOG	32°45'8,1" S	70°49'1,83" W
PUMAR	33°3'9,76" S	70°48'14,36" W	VULBI	32°18'3,05" S	70°37'0,54" W
RIBLA	32°54'24" S	70°32'23" W			
ROBAK	33°5'41,64" S	70°53'6,69" W			
SABLA	33°18'50" S	71°23'59" W			
SAFEL	32°49'4,98" S	70°41'58,01" W			

SANTIAGO / AP ARTURO MERINO BENITEZ - SCEL IAC 16

PROCEDIMIENTOS DE APROXIMACIÓN RNP / RNP APPROACH PROCEDURES

(Esta información complementa a las cartillas publicadas en la AIP Chile VOL II / This information complements the charts published in the AIP Chile VOL II)

IAC 16 RNP X RWY 17L (AR)

NR SERIE	TRANS ID	PATH TERM	PUNTO DE RECORRIDO (WPT)	FO	COURSE/TRACK °M/T	DIST (NM)	TURN	ALTITUD	REST VEL	VPA	TCH	NAV
10		IF	(IAF/IF) TEGEB	-	-	-	-	5000 FT+	-180 KIAS	-	-	0,3
20		TF	(FAF) ATTES	-	176° (177,41)	6,45	-	3000 FT+	-	-	-	0,3
30		TF	(MAPt) RW17L	Y	177° (177,43)	4,38	-	1601 FT+	-	3,0°	51 FT	0,3/0,15
40		CA	-	-	177° (177,45)	-	-	2100 FT+	-220 KIAS	-	-	1
50		CF	(MATF) EL059	-	147° (147,80)	-	LT	4000 FT+/ -6000 FT	-220 KIAS	-	-	1
60		TF	(MATF) EL099	-	067° (068,31)	4,05	LT	4800 FT+/ -6000 FT	-220 KIAS	-	-	1
70		TF	(MATF) EL138	-	009° (009,67)	3,82	LT	5600 FT+/ -6000 FT	-220 KIAS	-	-	1
80		TF	(MATF) PULKI	-	336° (336,49)	6,07	LT	6000 FT	-220 KIAS	-	-	1
90		TF	(MATF) ISILO	-	353° (354,19)	7,25	RT	6000 FT	-220 KIAS	-	-	1
100		TF	(MAHF) TEGEB	Y	264° (264,72)	4,61	LT	6000 FT	-220 KIAS	-	-	1
110		HM	(MAHF) TEGEB	-	177° (177,41)	5	LT	6000 FT	-	-	-	1
10	ISILO	IF	(IAF) ISILO	-	-	-	-	6000 FT+	-	-	-	1
20	TEGEB	TF	(IAF/IF) TEGEB	-	264° (264,72)	4,61	-	5000 FT+	-	-	-	0,3
10	PUMAR	IF	(IAF) PUMAR	-	-	-	-	6500 FT+	-	-	-	1
20	PUMAR	TF	(IAF/IF) TEGEB	-	177° (177,46)	8,56	-	5000 FT+	-180 KIAS	-	-	0,3

SANTIAGO / AP ARTURO MERINO BENITEZ - SCEL IAC 17

PROCEDIMIENTOS DE APROXIMACIÓN RNP / RNP APPROACH PROCEDURES

(Esta información complementa a las cartillas publicadas en la AIP Chile VOL II / This information complements the charts published in the AIP Chile VOL II)

IAC 17 RNP X RWY 17R (AR)

NR SERIE	TRANS ID	PATH TERM	PUNTO DE RECORRIDO (WPT)	FO	COURSE/TRACK °M/T	DIST (NM)	TURN	ALTITUD	REST VEL	VPA	TCH	NAV
10		IF	(IF) SEDPA	-	-	-	-	5000 FT+	-180 KIAS	-	-	0,3
20		TF	(FAP) NEGAG	-	177° (177,44)	6,15	-	3100 FT+	-	-	-	0,3
30		TF	(MAPt) RW17R	Y	177° (177,42)	4,71	-	1601 FT+	-	3,0°	50 FT	0,3/0,15
40		CF	EL041	-	177° (177,42)	4,08	-	-	-	-	-	0,3
50		TF	EL079	-	177° (177,42)	3,84	-	-	-	-	-	0,5
60		TF	GENPO	-	177° (177,42)	5,13	-	-	-	-	-	1
70		TF	(MAHF) TELAG	Y	231° (231,57)	9,03	RT	6000 FT+	-	-	-	1
80		HM	(MAHF) TELAG	-	086° (086,57)	5	LT	6000 FT+	-	-	-	1
10	ISILO	IF	(IAF) ISILO	-	-	-	-	6000 FT+	-	-	-	1
20	ISILO	TF	(IF) SEDPA	-	267° (268,39)	5,45	-	5000 FT+	-180 KIAS	-	-	0,3
10	EDRIK	IF	(IAF) EDRIK	-	-	-	-	6900 FT+	-	-	-	1
20	EDRIK	TF	ROBAK	-	179° (179,94)	3	-	6000 FT+	-200 KIAS	-	-	0,3
30	EDRIK	TF	(IF) SEDPA	-	147° (147,84)	6,79	LT	5000 FT+	-180 KIAS	-	-	0,3
10	TEMUS	IF	(IAF) TEMUS	-	-	-	-	6500 FT+	-	-	-	1
20	TEMUS	TF	(IF) SEDPA	-	176° (177,24)	8,58	-	5000 FT+	-180 KIAS	-	-	0,3